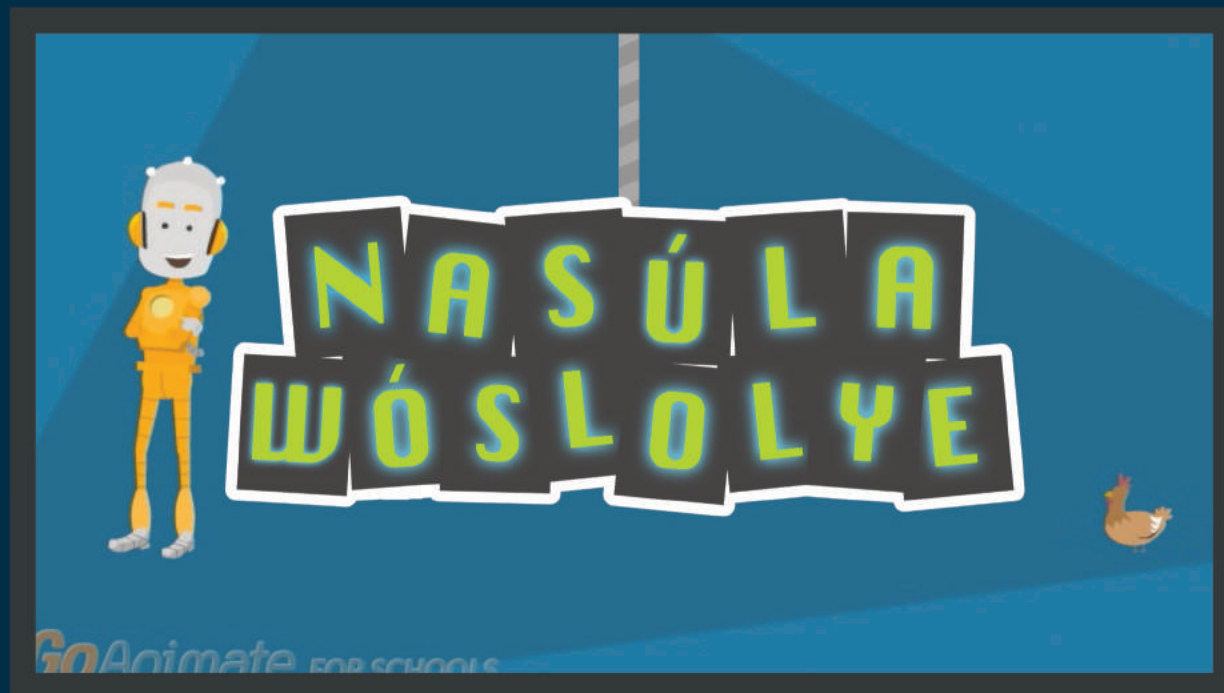


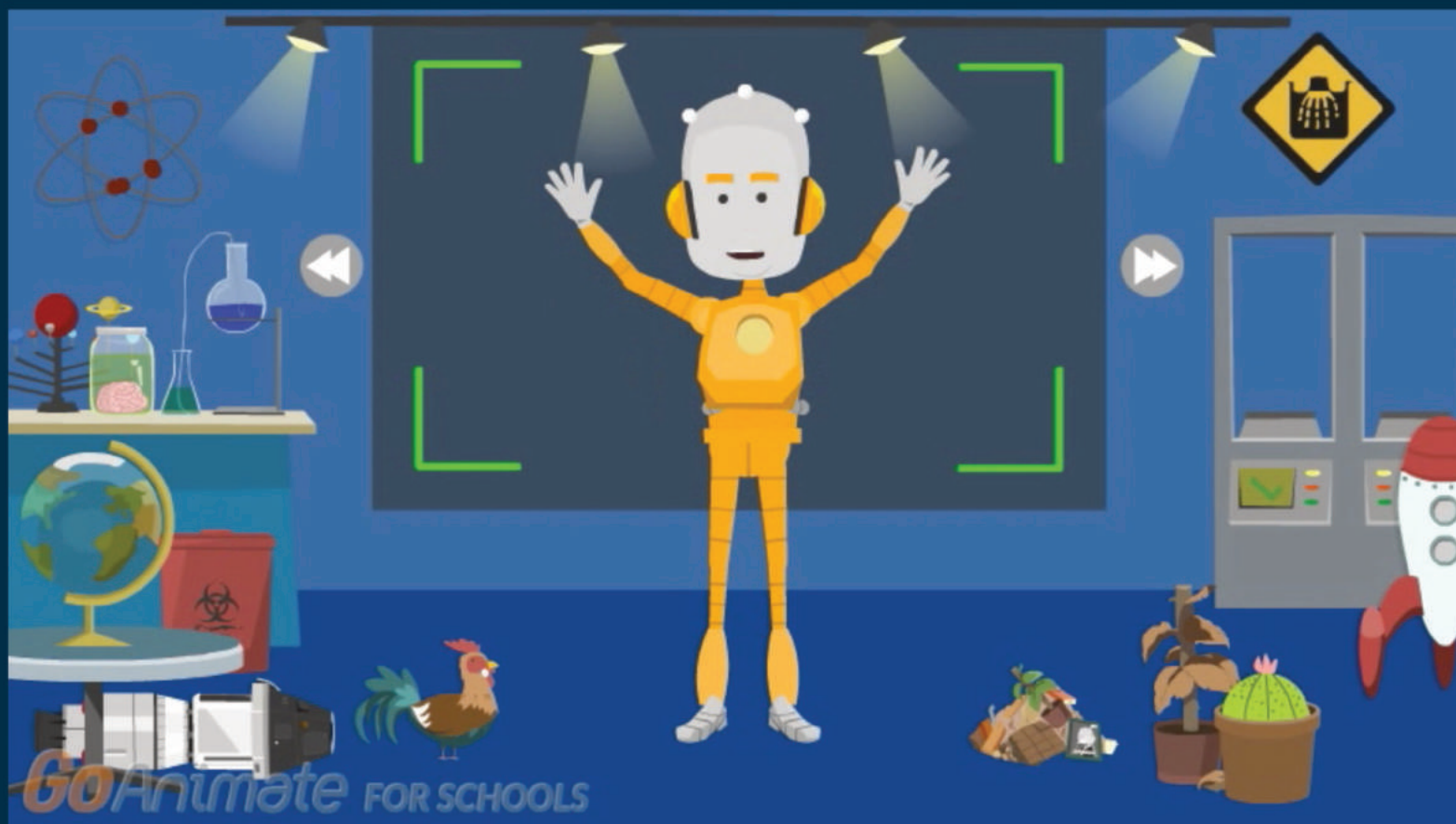
**NASÚLA
WÓSLOLYE**

Wá

Go Anywhere FOR SCHOOLS



Wá

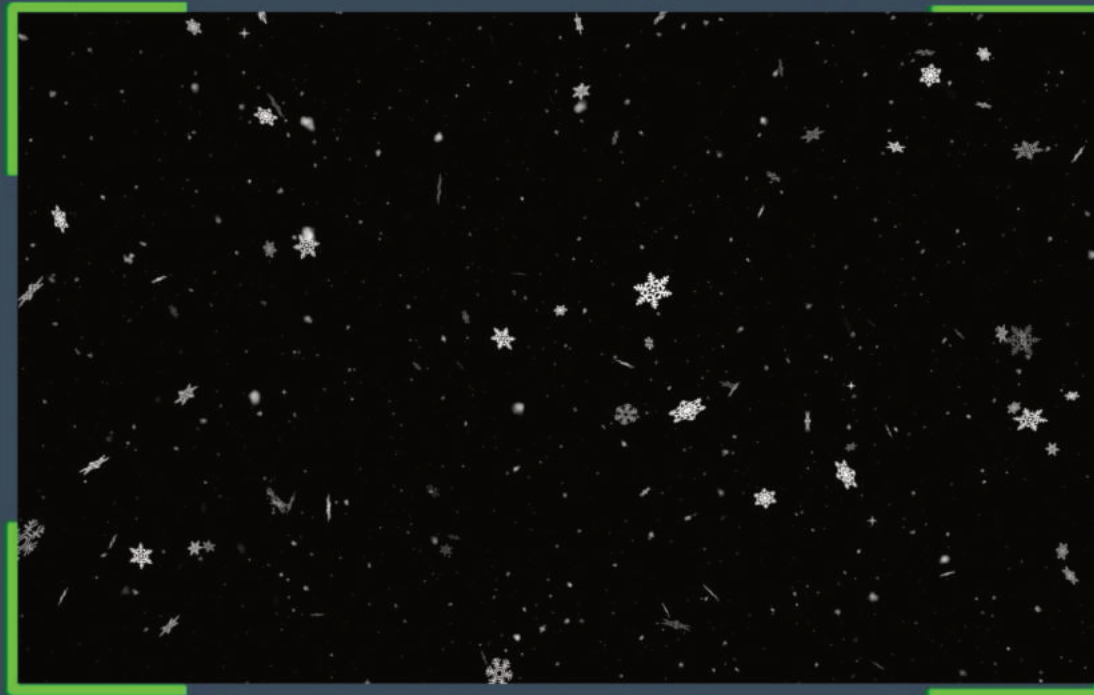


Háu! Mas'wíchaša hemácha na Nasúla emáçiyape ló.



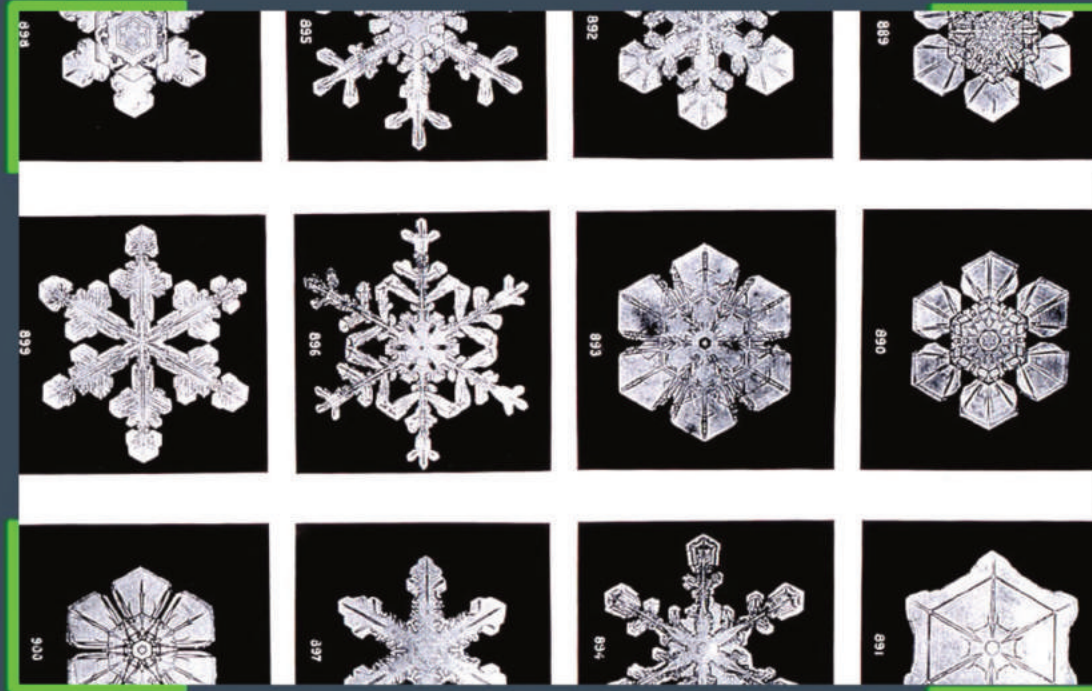
GoAnimate FOR SCHOOLS

Na takúku wá ečhíyatanĥan očhíčiyakapi wačhín.



GoAnimate FOR SCHOOLS

Makhá iwánkab wanjátuya mní oš'é čikčik'ala eyá tasáka čanǵ wá áye.



GoAnimate FOR SCHOOLS

Ičháňota eyápi kiŋ lená líla íchitňokťokča.



GoAnimate FOR SCHOOLS

Wá kiŋ maŋpíya etánhaŋ šna hiŋhé.



GoAnimate FOR SCHOOLS

Wá líla óta hiḡhé háḡtaḡš, “ičámna” eyápi.
Hécheča na nakúḡ líla tḡaté háḡtaḡš, “iwóblu” eyápi, na líla wókḡhokpḡheke.



GoAnimate FOR SCHOOLS

Wá kiŋ ská čha wí kiŋ aiyoyaŋpa čhaŋ líla ištíyowičhašníže.



GoAnimate FOR SCHOOLS

Waniyetu čhaŋ škál'ákičiyapi tóna wá él šna ečhúŋpi;
oslóhaŋ kič'úŋpi na wá čhaŋbláska kič'úŋpi ešá.



GoAnimate FOR SCHOOLS

Nahán wá kiŋ tanyán khičánye phičá háŋtaŋš, uŋ wá wičháša káğapi okíhipi
naíŋš wá thápa kǎó káğapi na uŋ šna kičíčiŋiŋpi.



GoAnimate FOR SCHOOLS

Wá ópta omáyani kte háŋtaŋš, čhaŋwóslohaŋ
naíŋš iyéčhiŋka-oslóhaŋkič'úŋ kiŋháŋ yuhá phičá.



Oíyokphi yeló!
Čha tókheňčin osní éyaš thimáhel ophíič'iyapi šni yo!



Ečhánleš wá él iyókphiič'iyapi na hehánl kúpi na akhé Nasúla Wóslolye eyápi waŋží yunáyečičiyapi kte! Nasúla miyé yeló.