

**Čhaŋwíyowa**

**Eyá**

**Wóglakapi**

**Kiŋ Hená**

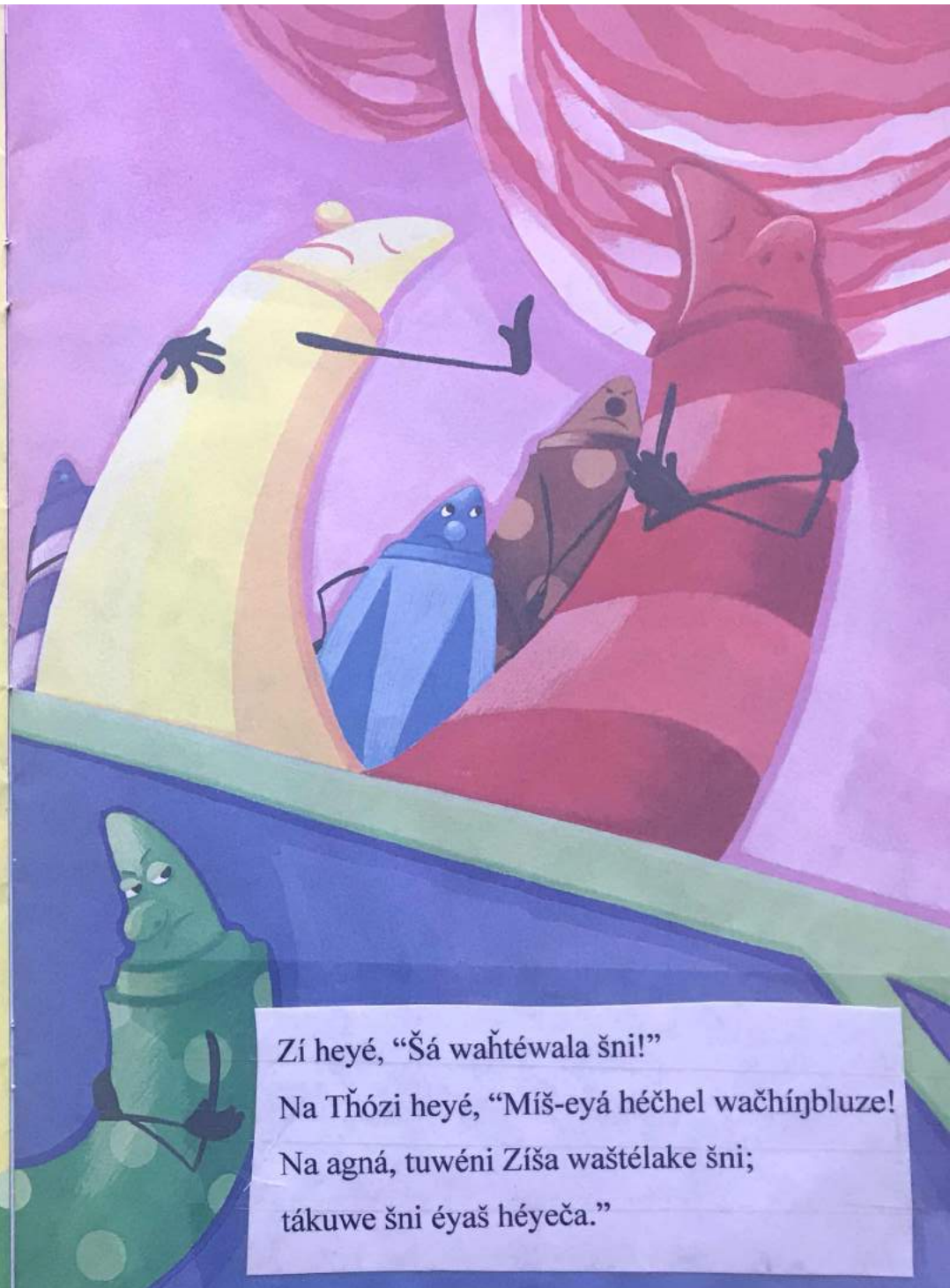
by Shane DeRolf

illustrated by Michael Letzig

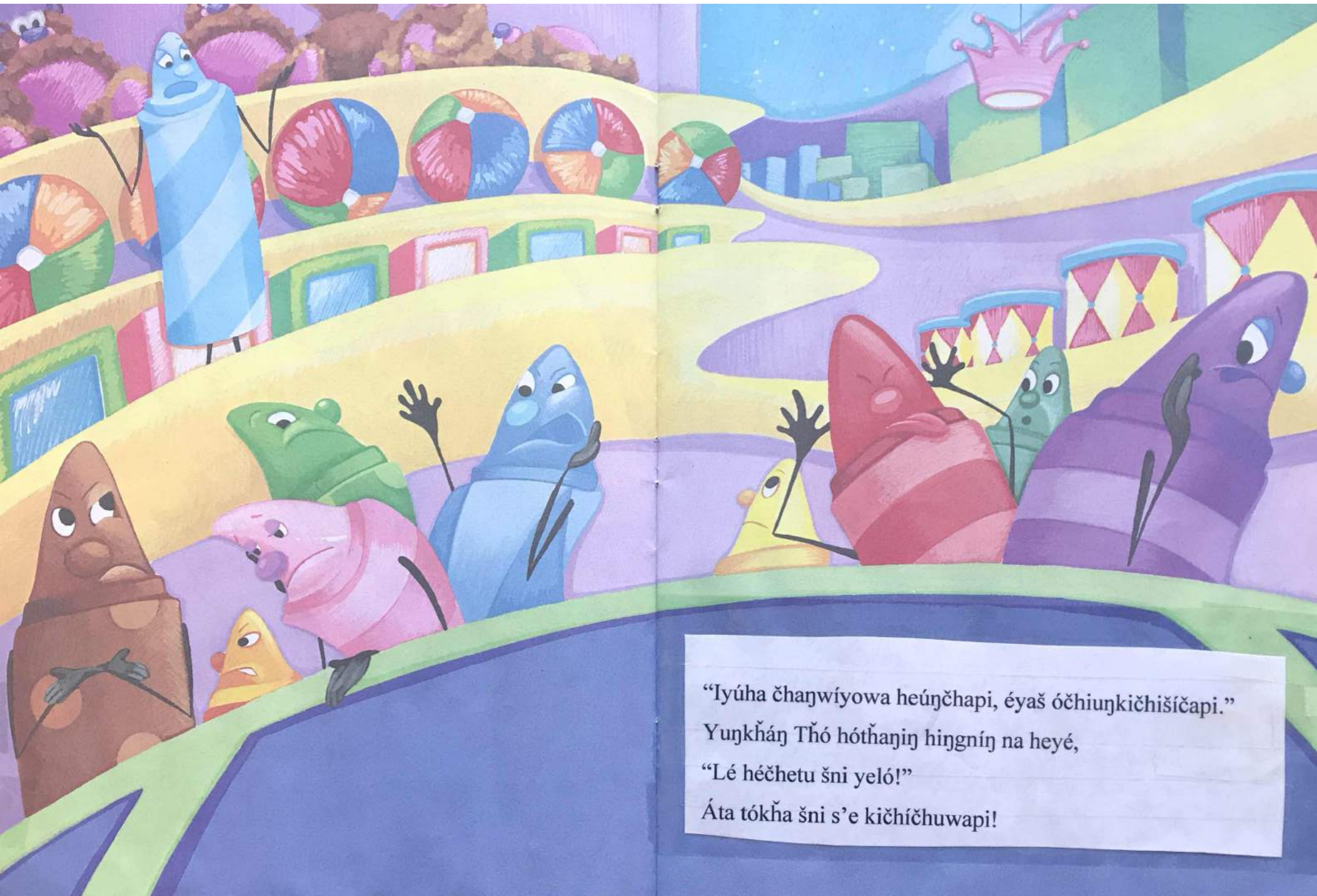


Ĥtálehaŋ akħótaŋhaŋ uŋ héhaŋ,  
wiškate mas'óphiye waŋ él,

Čhaŋwíyowa ophíyela waŋ ogná,  
húŋh wóglakapi čha nawíčhawaŋ'uŋ.



Zí heyé, “Šá waŋtéwala šni!”  
Na Thózi heyé, “Míš-eyá héchel wačhíŋbluze!  
Na agná, tuwéni Zíša waštélake šni;  
tákuwe šni éyaš héyeča.”



“Iyúha čanwíyowa heúnčapi, éyaš óčhiunkičhišičapi.”  
Yunkhán Tšó hóthañiñ hiñgníñ na heyé,  
“Lé héčhetu šni yeló!”  
Áta tókha šni s’e kičhíčhuwapi!



Éšeš miyé čhaŋwíyowa ophíye uŋ hé ophéwathuŋ.



Na yuhá thiyáta wakhíhuŋni.



Na iyúha yuthánkal iwíchwawachu  
nahán ipáhlalya éwíchwagnake.



Na awányang makhúwapi ichúňhan,  
iyúha uň wičítowawa.

Šá, na thó, na Thózi, na Sápe, na Ská,  
Na Zíša, iyúha hčij ilágwičhawaye.



Tǎózi kiŋ hé uŋ pǎeží owáwa.

Tǎó kiŋ hé uŋ maǎpíya tǎó kiŋ itówawa.  
Zí kiŋ hé uŋ wí kiŋ owáwa.

Na ská hé uŋ maǎpíya skaská  
kaǎwóǎwog ahíyaya owáwa.





Iyúha wíchámuj na nakéččaka aíč'iblezapi;  
iyóhila uŋ-phíčapi, na ouŋ waštépi.

Yunghán wičhítowa miglúštan ehánl,  
iblamniŋ kta yunghán čhaŋwiyowa kiŋ  
akhé waéyapi čha nawičhawaħ'uŋ, éyaš yuónihaŋyaŋ.  
Naké tákukičhiyawápi.





Zí heyé, “Líla Šá waštéwalake!”

Tǎózi heyé, “Míš-eyá!

Na iyótanš Tǎó thewáhila!”



“Iyúha íchiunthókečapi, éyaš iyúha unwáštepi. Na akhíptanyaŋ unškánpi hántaŋš...

Áta oíyokiphi!”





This Scholastic edition is only available for distribution through the school market.