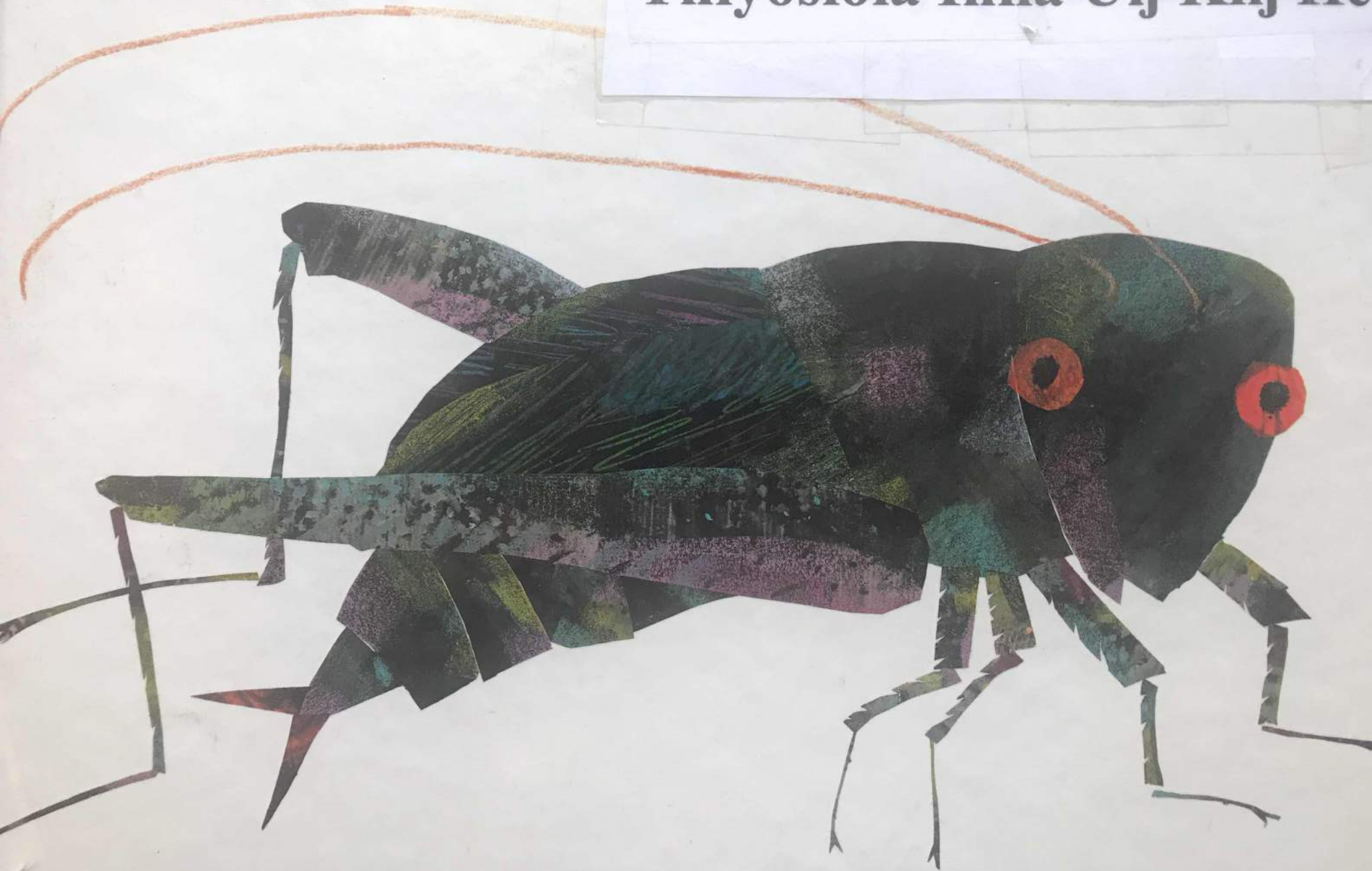


Eric Carle

Thiyóšlola Iníla Úŋ Kiŋ Hé



Anpétu waŋ iwáštégla okháta
čha él wítka čík'ala waŋ etáŋhaŋ
thiyóšlola waŋ thúnpi.



Thiyóšlola wičháňčala wan “Háu!” ekíyinj na ĥupáhu
kinj unj šlošló. Thiyóšlola čík’ala kinj ayúptinj kte ĥčinj
čha iyé ĥupáhu unj ečhéňčinj ečhúnj wačhínj.

Hó éyaš tákunišni. Šlošló okíhi šni.



Ečhánl gnugnúška waŋ kinján hiyáyiŋ na “Hínhaŋni
wašté!” eyá hóuye. Thiyóšlola čík’ala kin ayúptiŋ kte
hčini čha akhé šlošló wačhiŋ. Éyaš akhé otúyačhiŋ.

But nothing happened. Not a sound.







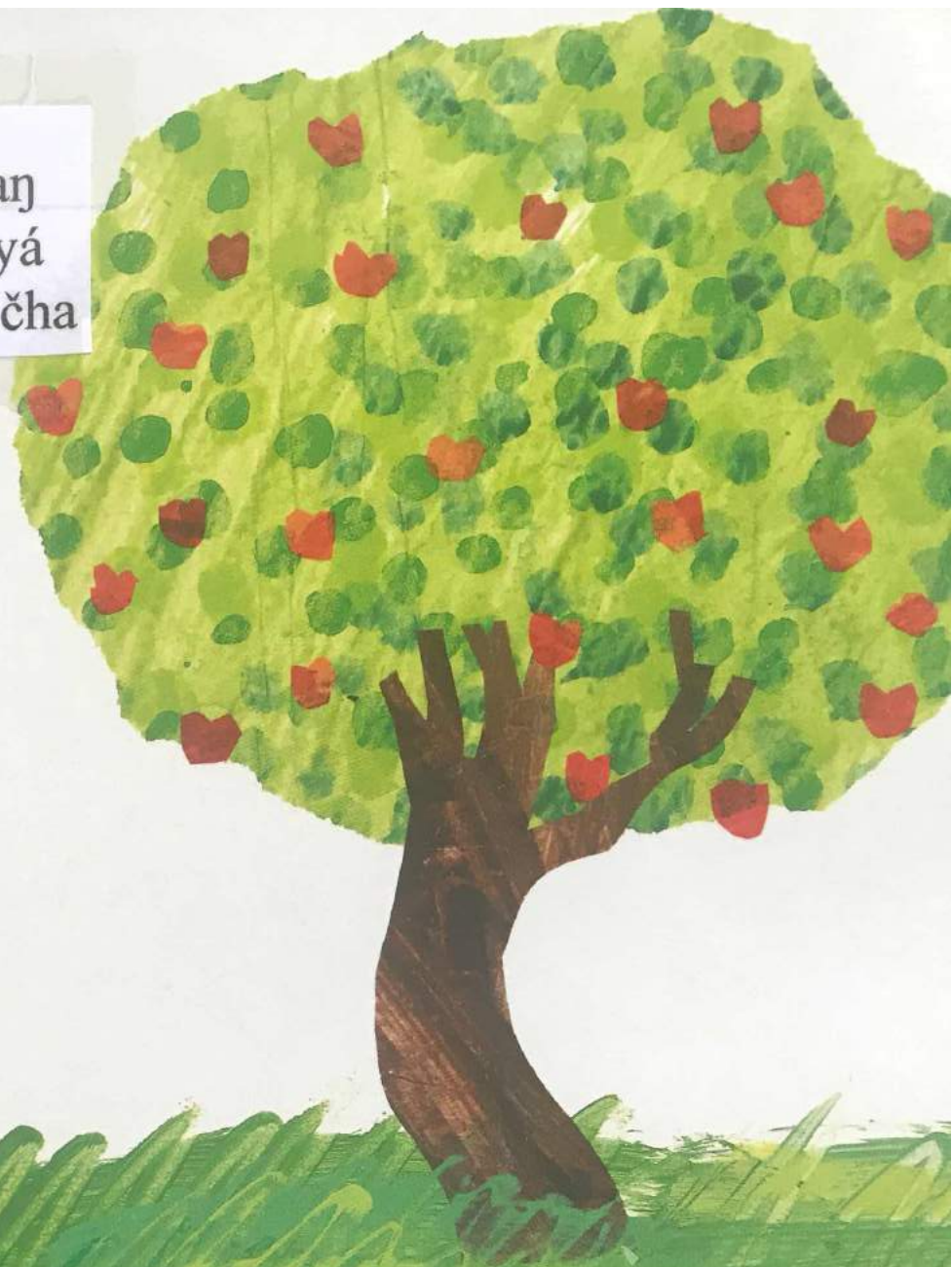
Wačhékiya wablúška waŋ “Háu!” ekíyiŋ na hu-
tšókatanhaŋ kiŋ nakíkize. Thiyóšlola čík’ala kiŋ
ayúptiŋ kte ěčiiŋ čha akhé ěupáhu kiŋ nakíkis wačhíiŋ.

Éyaš akhé tákunišni.



Waglúla waŋ tǎspán waŋ mahétanhan yúta-han
yuŋkhán hé é čha íŋš-eyá “Hínhan ni wašté!” eyá
hóuye. Thiyóšlola čík’ala kiŋ ayúptiŋ kte ěčiiŋ čha
šehánš ěupáhu kiŋ nakíkis wačhíŋ.

Éyaš akhéš tákunišni.







Íyokhiheya wanági tšašóše wablúška wan tšaǵé kin
etánhan “Háu!” ekiye. Thiyóšlola čík’ala kin ayúptin
kte hčin čha šehánš akhé šlošló wačhín.

Éyaš akšáka akhé otúyačhín.



Ĥčehánl maň'áwaŋlakela waŋ čhaŋáletka waŋ
anáskab nážin čha "Anpétu wašté!" eyá hóukhiye.

Thiyóšlola čík'ala kin ayúptin kte ĥčin čha šehánš
ĥupáhu kin nakíkis wačhín.

Éyaš šika akhé okíhi šni.





Yunghán wičháyažipa thánka waŋ ħmuyéla wanáhča
iyáza kiŋyán ománi-haŋ yunghán hé é čha “Tóškhe
yaún he?” ekiye. Thiyóšlola čík’ala kiŋ ayúptiŋ kte
ħčiŋ čha šehánštukħa ħupáhu kiŋ nakíkis wačhiŋ.
Éyaš úŋšiyakel akhéš tákuni waniče.







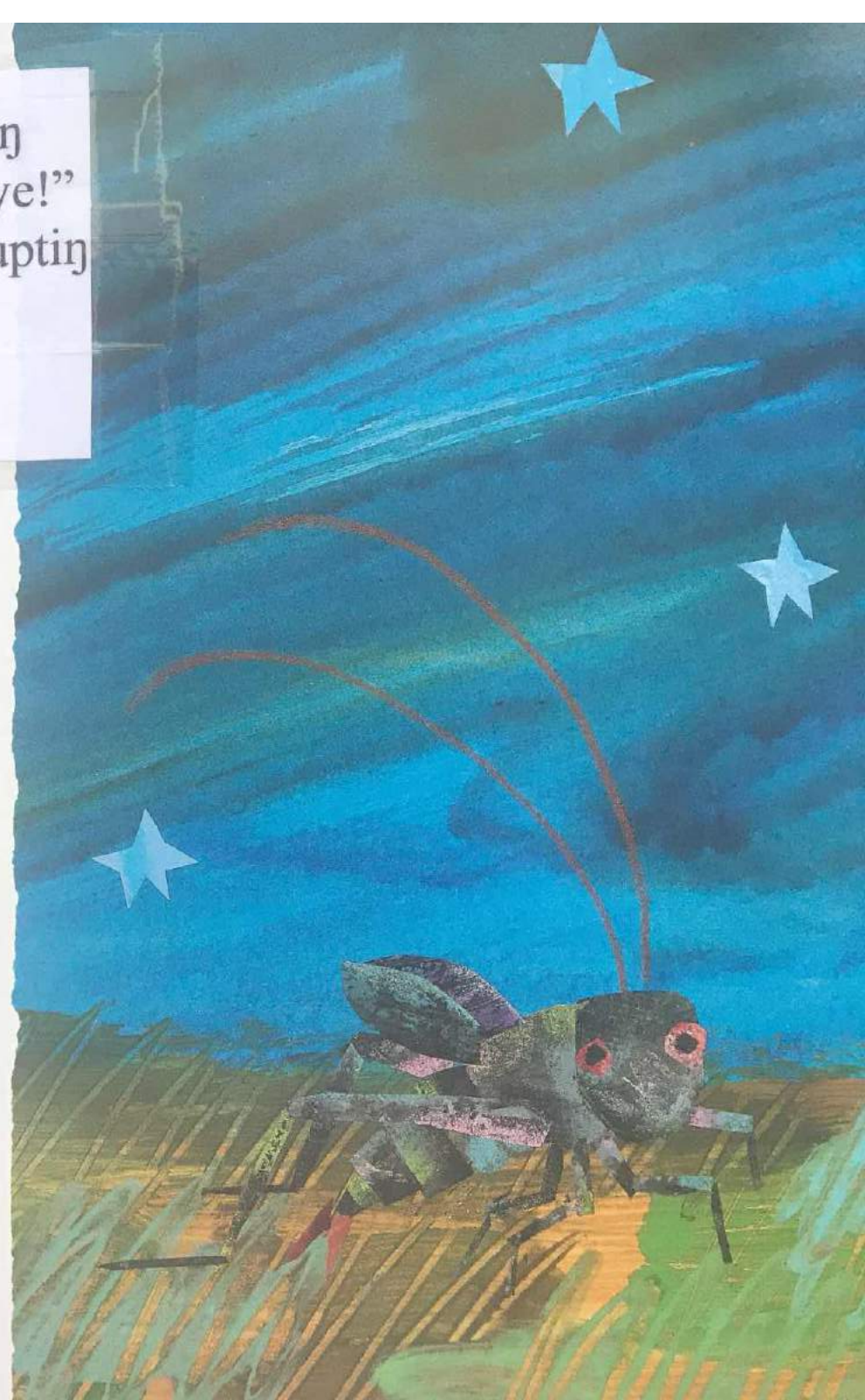
Íyokhiheya thušwécha waŋ mní kiŋ iwáŋkabya
okíŋyaŋ čha “Ĥtayétu wašté” eyá kipáŋ.

Thiyóšlola čík'ala kiŋ ayúptiŋ kte ĥčiŋ čha
šeháŋštukĥa ĥupáhu kiŋ nakíkis wačhíŋ.

Éyaš akšáka naháŋĥči otúyačhiŋ.



Čhaphúnka optáye wan wičháŋpi kiŋ óhaŋ ħmún
kiyúza yuŋkhán “Wóihanble waštéšte yuhá yo/ye!”
eyá hóukhiyapi. Thiyóšlola čík’ala kiŋ awíčhayuptiŋ
kte ħčičiŋ čha šehánštukħa akhé šlošló wačičiŋ
Éyaš úŋšiyakel, akhé tákunišni.





Hehánl wanági tǎa-kímimela

wan áinila kaǎwóg hiyáye.

Íňš-eyá iníla úň čha thiyóšlola k'unj

čhanlákisni na iyókiphi.







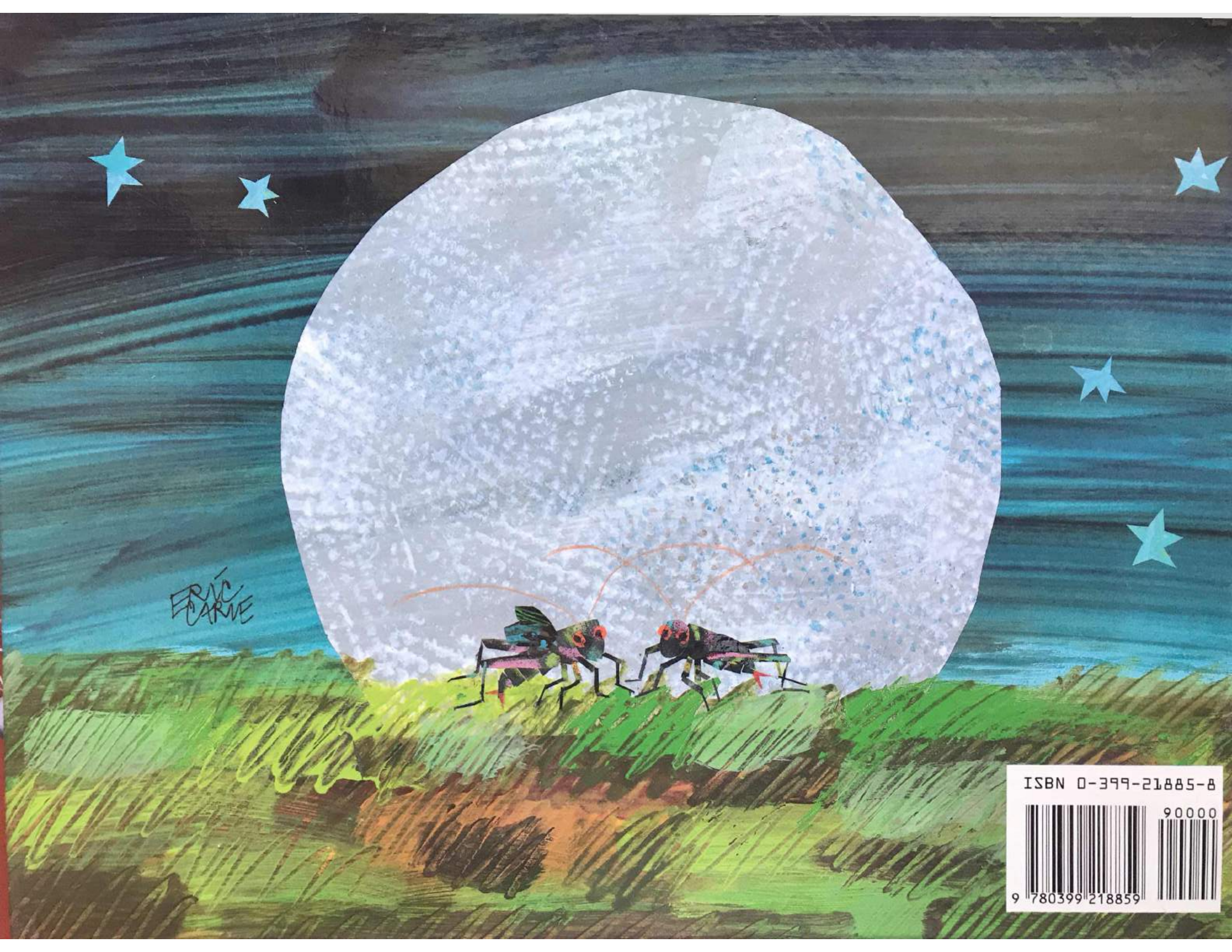


Wanáǵi tǵa-kímimela un
hé kákhiya áthañiñšni iyáya
yuñkhán ungnáhelaka thiyóšlola kiñ
lé thiyóšlola wínyela wañ wanyáñke.
Íñš-eyá iníla yañké.
Čha šeháñštukǵa ħupáhu kiñ kič'ún na...

....Kítanĥčij yuphíyehčij šlošló iyéye!







ERIC
CARVE

ISBN 0-399-21885-8



9 780399 218859

90000