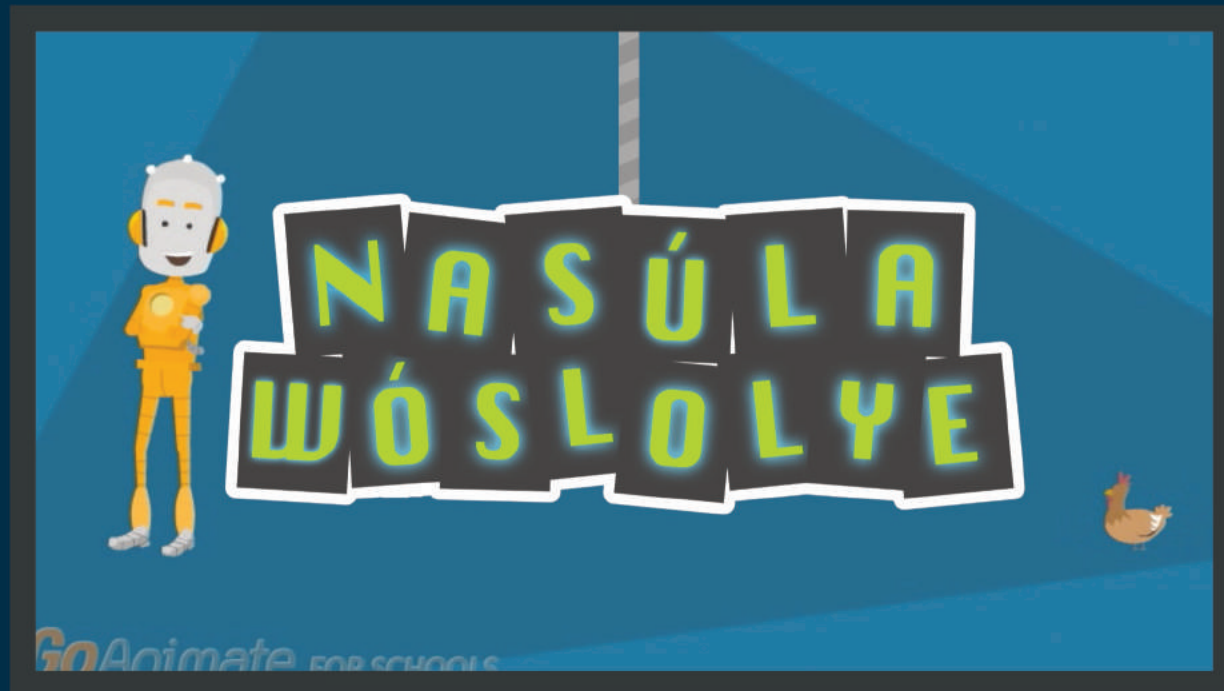


**NASÚLA  
WÓSLOLYE**

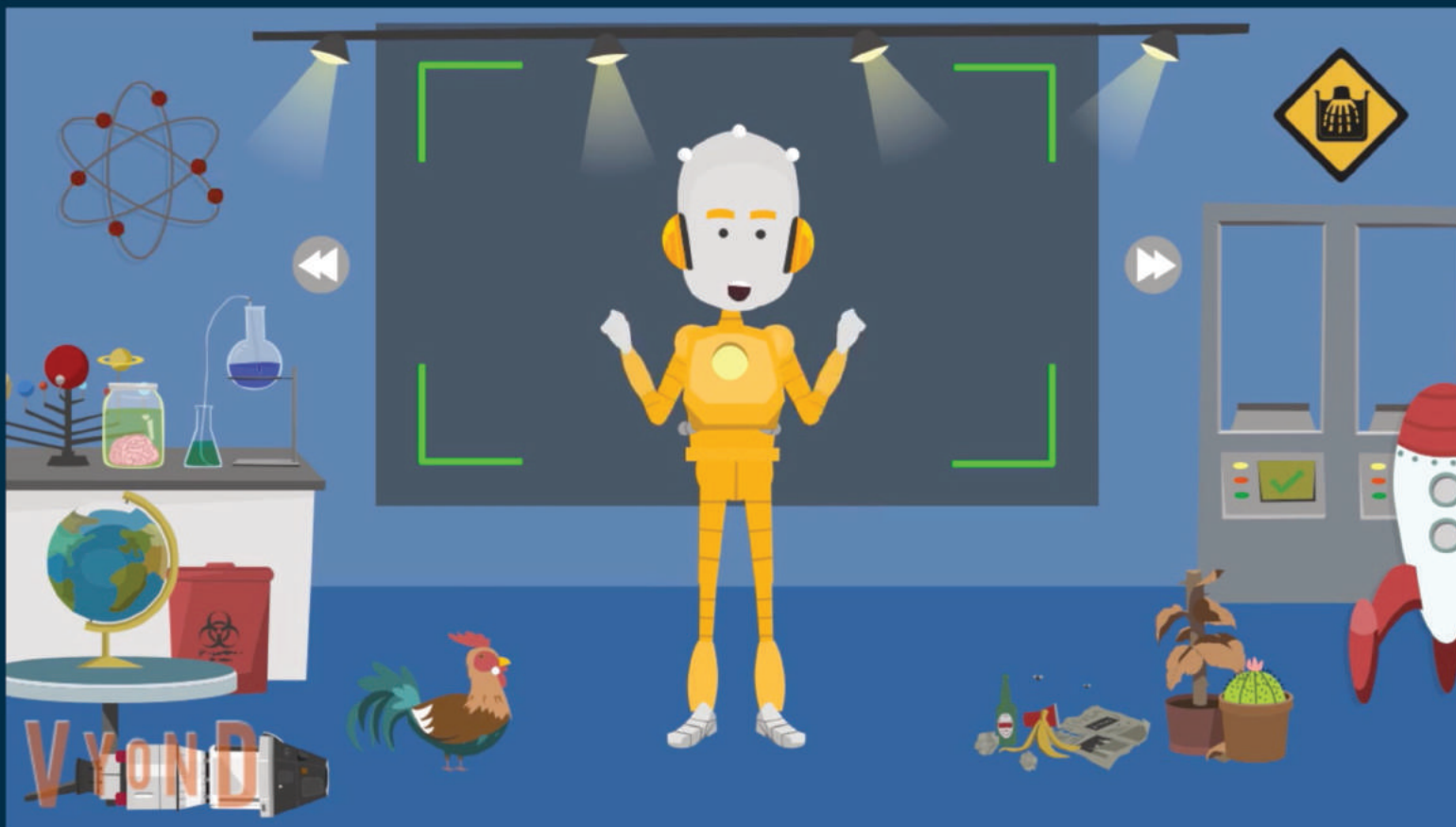
**Kinyékhiyapí**

*GoAnimate* FOR SCHOOLS

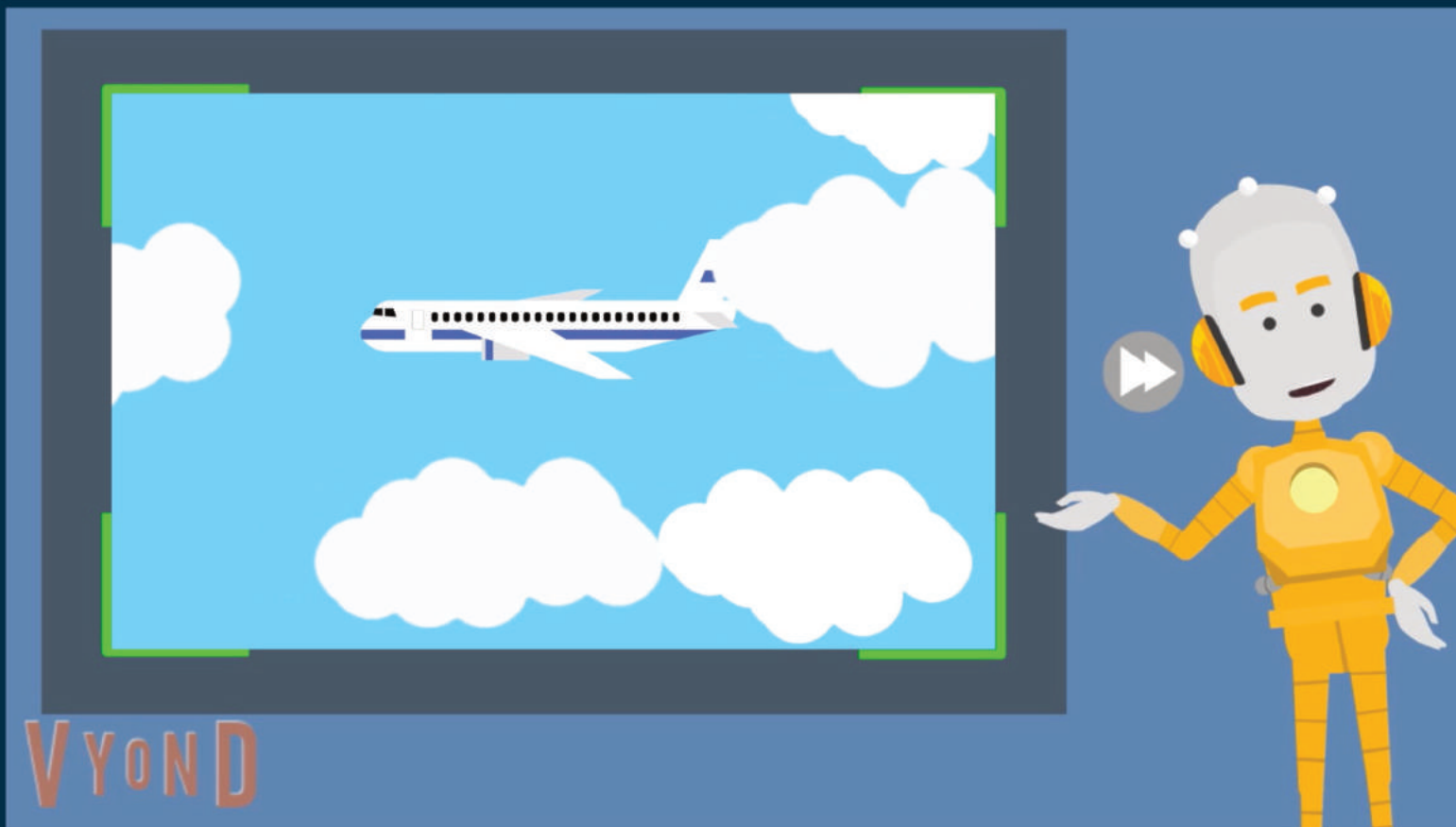




Kinyékhíyapí



Háu! Mas'wíchaša hemácha na Nasúla emáçiyape ló.



Na takú kinyékhiyapi ečhíyatanǵan očhíčiyakapi wačhín.



VYOND

Kinyékhiyapi kinqhán thánkínkinyan éyaš kinyán okíhi.



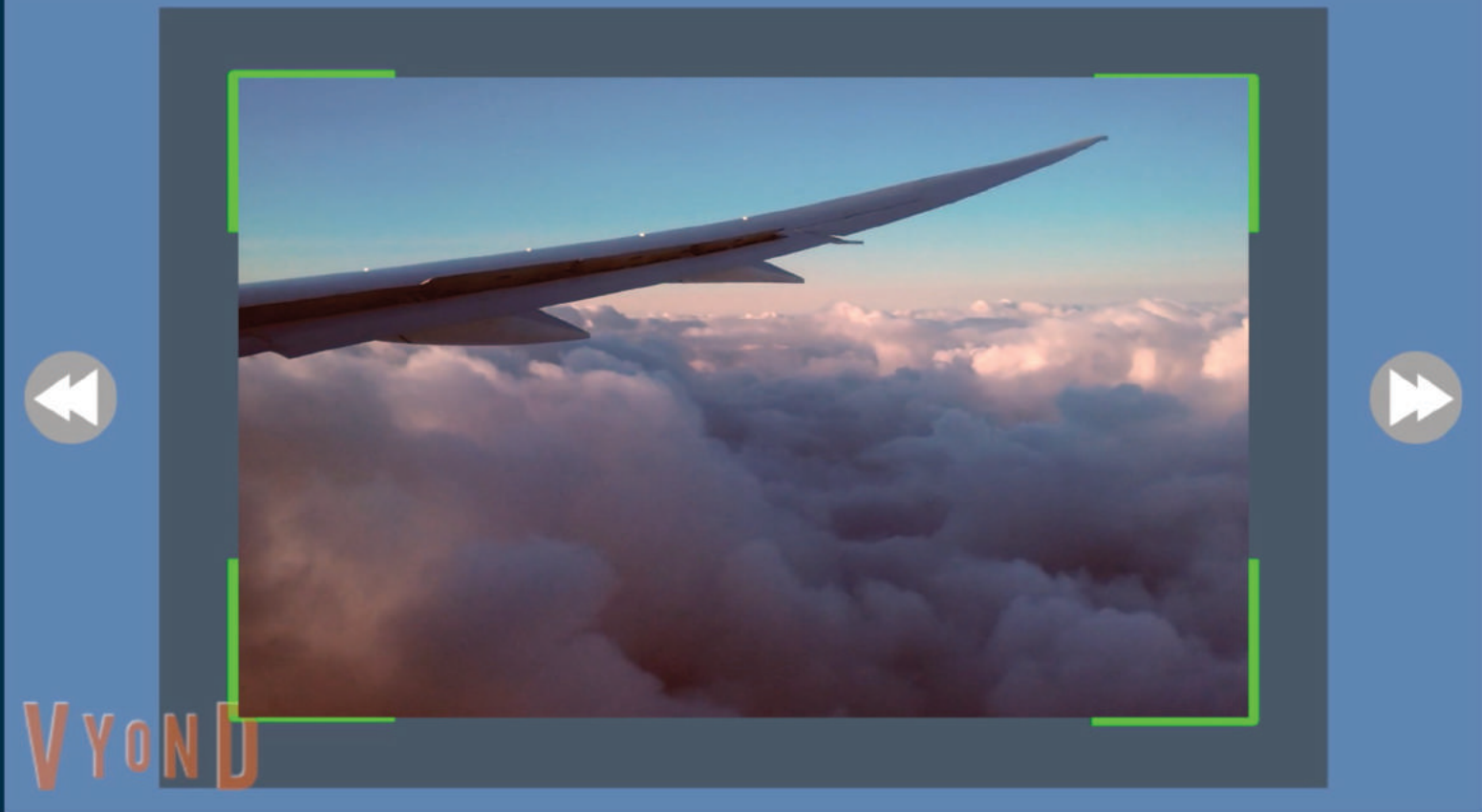
VYOND

Wathókšupi na imáğağaič'iyápi na wapásipi  
na akíčhita wóechuḡ uḡ unyúhapi na unḡ'úḡpi.



VYOND

Napřohopa un kinyékhiyapi wanží thokátakiya yín na šna kinyé.



Ĥupáhu máza uŋ kinjékhiyapi kin hiŋĥpáye-šniyaŋ waŋkál ománi okíhi.





VYOND

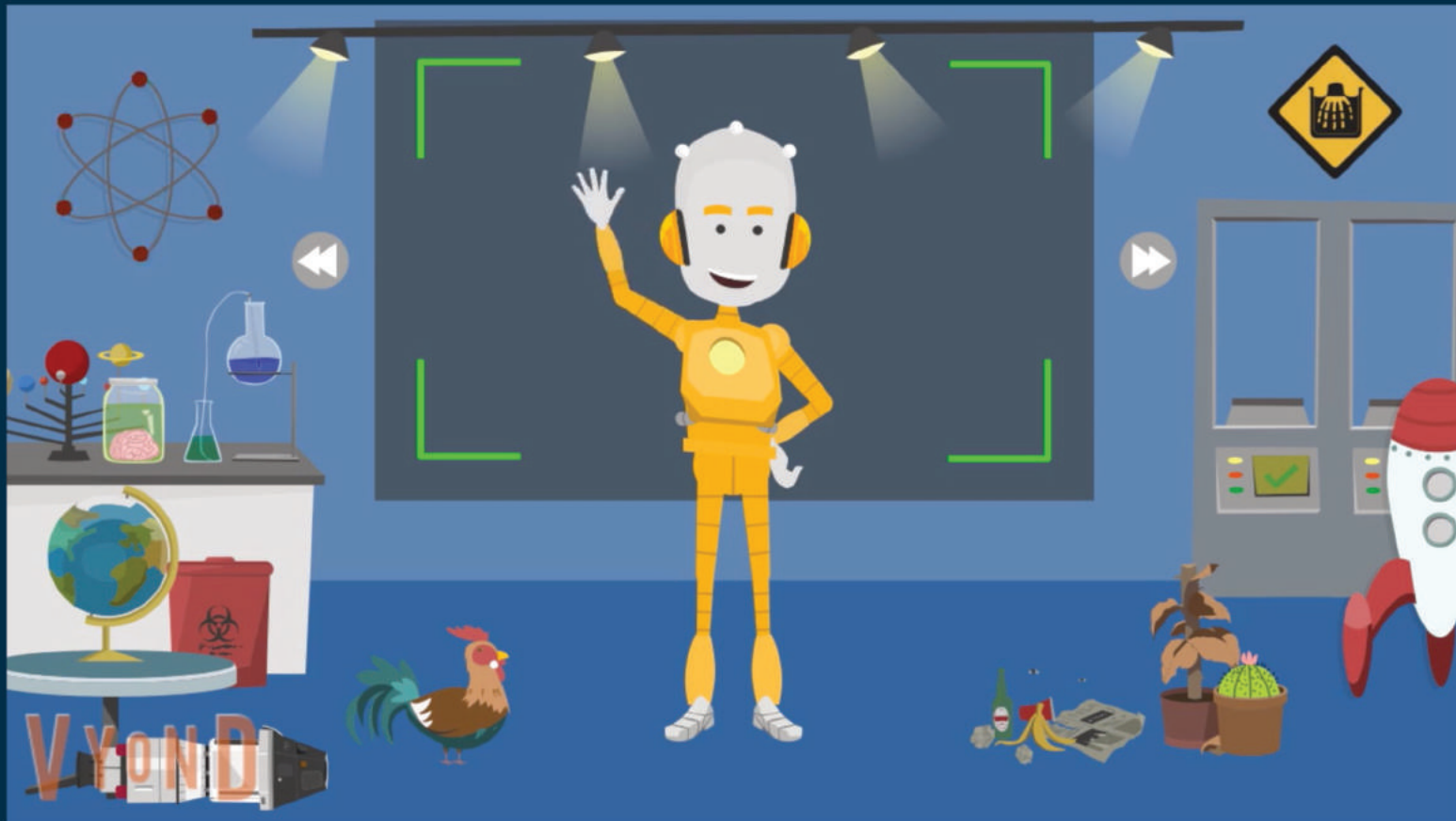
Kinyékhiyapi kaňápa kiŋ tšokátanhan yanjápi na šna wakhíčhanyanpi.



Lehánl kinyékhiyapi čikčík'ala eyá tuwéni imáhel yaŋké šni  
ée kaíyuzeyatanhán kinyékhiyapi čha yukhín na hená naħmúnla eyápi.



Áta khilí yeló!  
Líla wanjáal yaúŋ háŋtaŋš khópheyagla šni héči wašté!



Waná maḥpíyatakiya étuḡwaḡ wákhil yaḡkápi na hehánl kúpi na akhé  
Nasúla Wóslolye eyápi waḡží yunáyečhičhíyapi kte! Nasúla miyé yeló.