

Leo Nakéš Kihí

BY ROBERT KRAUS • PICTURES BY JOSE ARUEGO



Leo áta wóšikšičeke.

Tákuni tanyán ečhún okíhi šni.



Wayáwapi unspé šni.



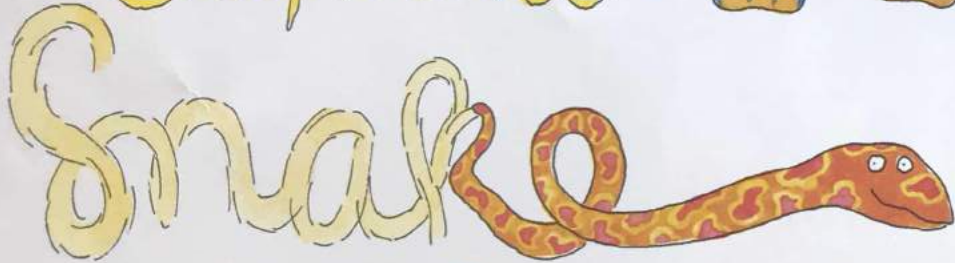
Wówapi unspé šni.



Owl



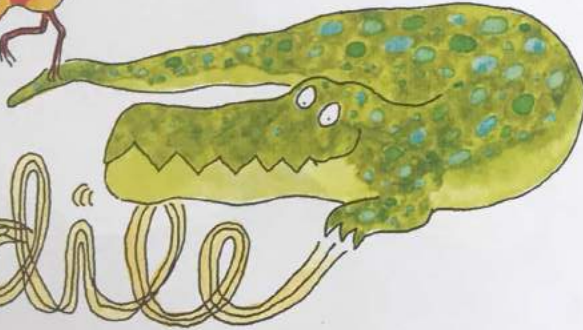
Elephant



Snake



Bird



Crocodile



Wičítowapi unspé šni.



Opšáyela šna wóte.



Na iyótanš iyé šni új.





Atkúku kiŋ líla inihŋčiye.

“Tókča hwo?” ečhíŋ s’a.

Tħawíču kiŋ heyé s’a; “Ítokħa šni ye.

Íŋše naháŋħčih kihi šni.

Tókša kihí kte kštó,” eyé



Čha atkúku kinj nañmálake s'e
lila awányang khuwá



Аһпѣту на һаһһѣпи иу́һила һѣчһуҗ.



Čha atkúku kiŋ akhé tħawíču kiŋ iyúŋĝe,
“Itéšniyaŋ kihí kta ilúkčaŋ hwo?” eyé.
Leo húnku kiŋ heyé, “Wačhínthanka ye.
Líla eháš ináĝiyenič’iya-he.”



Čha ée Leo atkúku kiŋ wičhítenaškaŋškaŋ
wanyáŋg yanké.

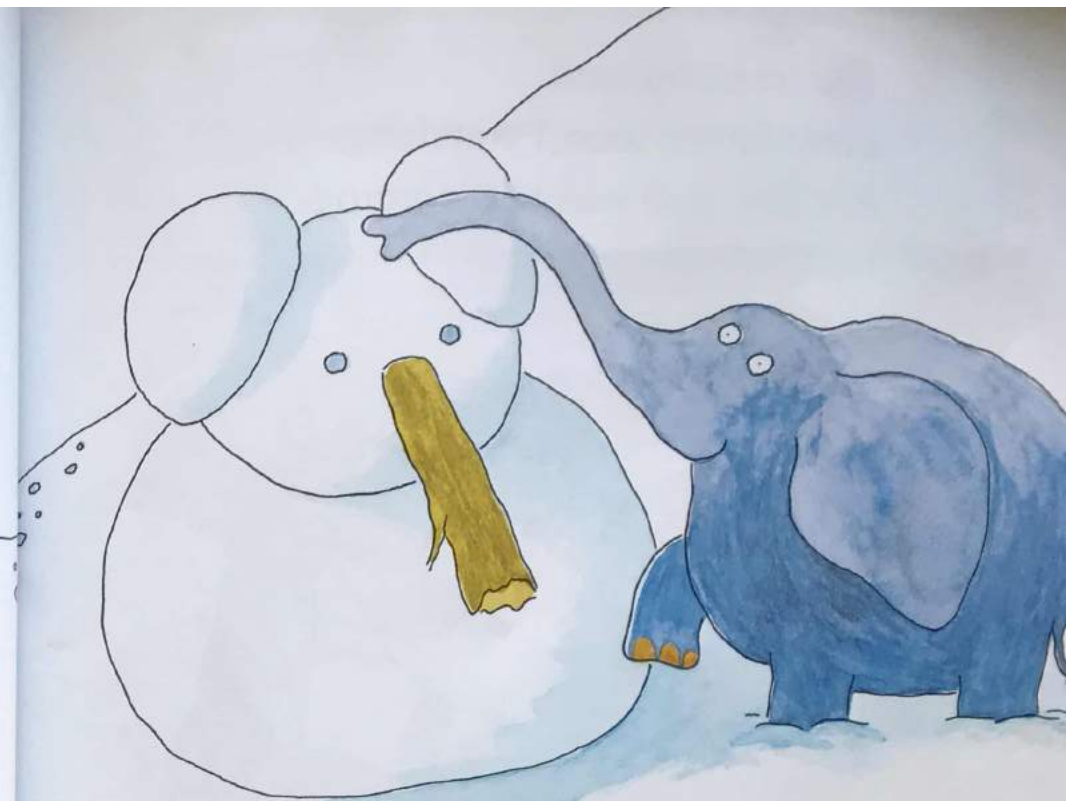
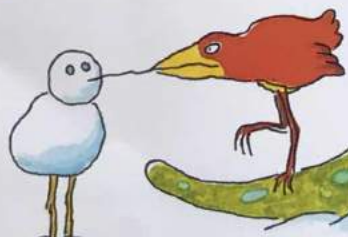
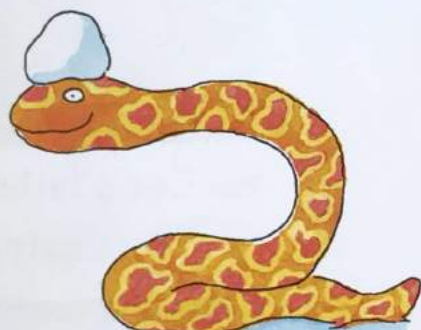


Kaétulake él wá kiŋ ahí.

Leo atkúku kiŋ hehányan awányang

khúwa-he šni, éyaš čhiŋkšítku héčhena

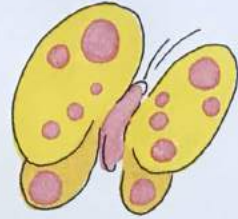
líla eháš wóšikšičeke



Íyečhala wetú ahí na wanáhča kiny ówančaya
nablébleče. Éyaš Leo nahánhči kihí šni.



Yunǵhán anpétu wanj éi, iyekíçihantu wélakǵa.
Leo kihí na waná waúnspe.



Wayáwa okíki.



Wówa okíhi.



Wičítowa okíhi.



Yuphiya wóte.



Na ungnáhelaka wóglake.
Wičhóiyé wanžíla eyé šni,
ée wóeye wan eyé. Na lé é:





“Wakígleže yeló.”